

**“Año del Bicentenario, de la consolidación de nuestra
Independencia, y de la conmemoración de las heroicas batallas
de Junín y Ayacucho”**



CURSO: ATENCION EN SALUD MATERNA

TEMA: CANCER DE MAMA

ALUMNA: JHENNIFER ALEJANDRINA SACHA CURO

ESPECIALIDAD: ENFERMERIA TECNICA

SEMESTRE: V

ASESOR: RAÚL ORESTE HERRERA FLORES

**HUANTA – AYACUCHO
2024**

RESUMEN

El cáncer de mama es una enfermedad en la cual las células de la mama se multiplican sin control. Existen distintos tipos de cáncer de mama. El tipo de cáncer de mama depende de qué células de la mama se vuelven cancerosas. La mayoría de los cánceres de mama comienzan en los conductos o en los lobulillos.

ABSTRACT

Breast cancer is a disease in which cells in the breast multiply uncontrollably. There are different types of breast cancer. The type of breast cancer depends on which cells in the breast become cancerous. Most breast cancers begin in the ducts or lobules.

INDICE

RESUMEN.....	2
ABSTRACT	3
INTRODUCCIÓN	5
TIPOS DE CANCER DE MAMA	6
TIPOS DE CANCER DE MAMA RAROS O AGRESIVOS	8
ULTIMOS AVANCES DEL CANCER DE MAMA	10
CONCLUSION DEL CANCER DE MAMA	12
BIBLIOGRAFIA	13

INTRODUCCIÓN

El cáncer de mama es una enfermedad en la cual las células en los tejidos de la mama comienzan a crecer y multiplicarse de manera descontrolada. Es uno de los tipos de cáncer más comunes en mujeres, aunque también puede afectar a los hombres en menor medida. Se estima que millones de personas en todo el mundo son diagnosticadas con cáncer de mama cada año.

Existen diferentes tipos de cáncer de mama, que se clasifican según el lugar donde se origina y cómo se comportan las células cancerosas. Los dos tipos principales son el carcinoma ductal, que comienza en los conductos que llevan la leche desde los lobulillos hasta el pezón, y el carcinoma lobulillar, que se origina en los lobulillos, las glándulas que producen la leche.

El cáncer de mama puede presentarse de diversas formas, desde pequeños bultos o masas en la mama hasta cambios en la forma o textura de la piel del seno. Otros posibles síntomas incluyen enrojecimiento, hinchazón o secreción del pezón. Sin embargo, es importante tener en cuenta que no todos los cambios en los senos son indicativos de cáncer de mama, y muchos casos de cáncer de mama no presentan síntomas visibles en las etapas iniciales.

La detección temprana del cáncer de mama es fundamental para mejorar las tasas de supervivencia y el éxito del tratamiento. Las pruebas de detección, como la mamografía, el examen clínico de los senos y la autoexploración de los senos, pueden ayudar a identificar posibles signos de cáncer de mama antes de que se manifiesten síntomas visibles. Es importante seguir las pautas de detección recomendadas por los profesionales de la salud y hablar con un médico si se detecta cualquier cambio o preocupación en los senos.

El tratamiento del cáncer de mama varía según el tipo y la etapa del cáncer, así como las características individuales de la persona afectada. Las opciones de tratamiento pueden incluir cirugía, radioterapia, quimioterapia, terapia hormonal y terapias dirigidas. El objetivo principal del tratamiento es eliminar o controlar el crecimiento del cáncer y preservar la salud general y el bienestar de la persona.

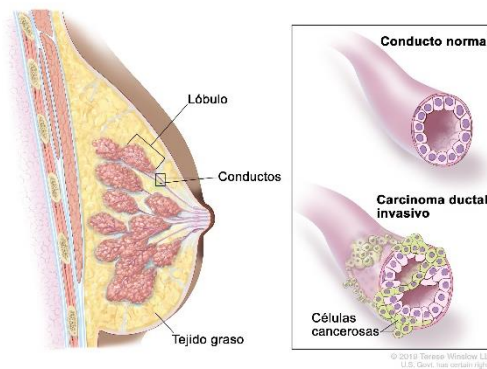
Es importante destacar que cada caso de cáncer de mama es único, y el tratamiento y el pronóstico pueden variar considerablemente de una persona a otra. El apoyo emocional y el cuidado integral son componentes clave en el manejo del cáncer de mama, y existen numerosas organizaciones y recursos disponibles para brindar apoyo a las personas afectadas y sus seres queridos.

TIPOS DE CANCER DE MAMA

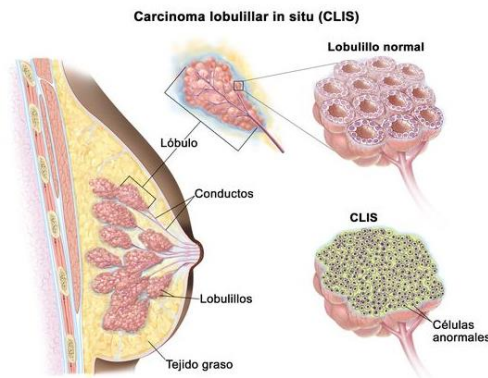
Existen varios tipos de cáncer de mama, cada uno con características específicas. Aquí un resumen general de algunos de los tipos más comunes:

1. Carcinoma ductal invasivo: Es el tipo más común de cáncer de mama. Comienza en los conductos de la leche y luego se extiende a los tejidos circundantes. Puede presentarse en diferentes formas, como el carcinoma ductal invasivo no especificado, el carcinoma ductal invasivo con características especiales y el carcinoma ductal invasivo con componente cribriforme.

Carcinoma ductal invasivo de mama



2. Carcinoma lobulillar invasivo: Comienza en los lobulillos, las glándulas que producen la leche, y se extiende a los tejidos cercanos. Al igual que el carcinoma ductal invasivo, puede presentarse en diferentes formas, como el carcinoma lobulillar invasivo clásico y el carcinoma lobulillar invasivo pleomórfico.



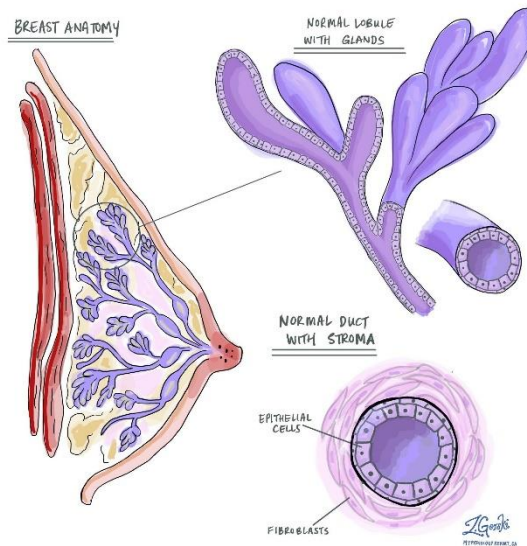
3. Carcinoma inflamatorio de mama: Es un tipo raro y agresivo de cáncer de mama. Se caracteriza por la inflamación y enrojecimiento de la piel de la mama, que puede parecerse a una infección. Este tipo de cáncer se propaga rápidamente a través de los vasos linfáticos de la piel.



Mutaciones
del gen
p53

- Progresión tumoral,
- Repuesta reducida a quimioterapia,
- Mayor agresividad
- Pobre pronóstico
- Vida libre de enfermedad es de 35%
- Sobrevida es de 44%

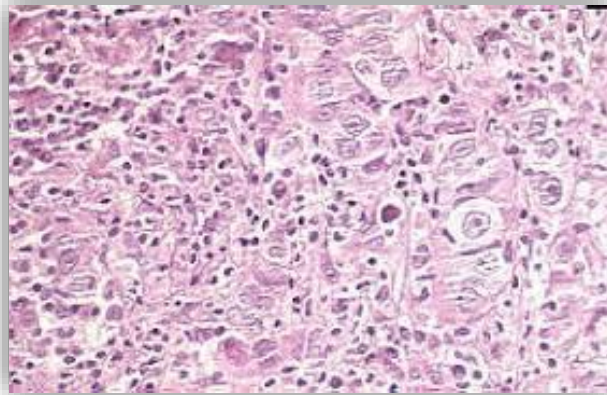
4. Carcinoma ductal in situ: También conocido como carcinoma intraductal, se encuentra en los conductos de la leche y no se ha extendido a los tejidos circundantes. Es considerado un estadio temprano del cáncer de mama y, si no se trata, puede convertirse en un carcinoma invasivo.



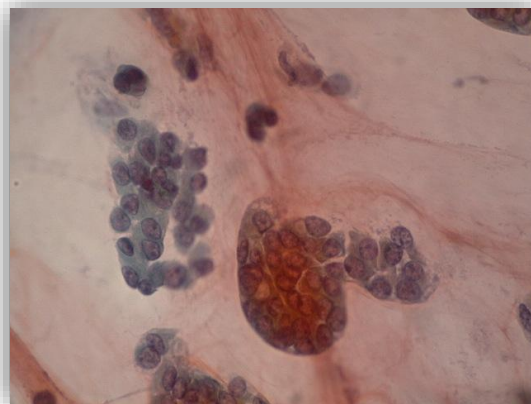
TIPOS DE CANCER DE MAMA RAROS O AGRESIVOS

Existen varios tipos de cáncer de mama considerados raros debido a su baja incidencia. Estos tipos de cáncer de mama representan una pequeña proporción de todos los casos diagnosticados. Algunos de los cánceres de mama más raros incluyen:

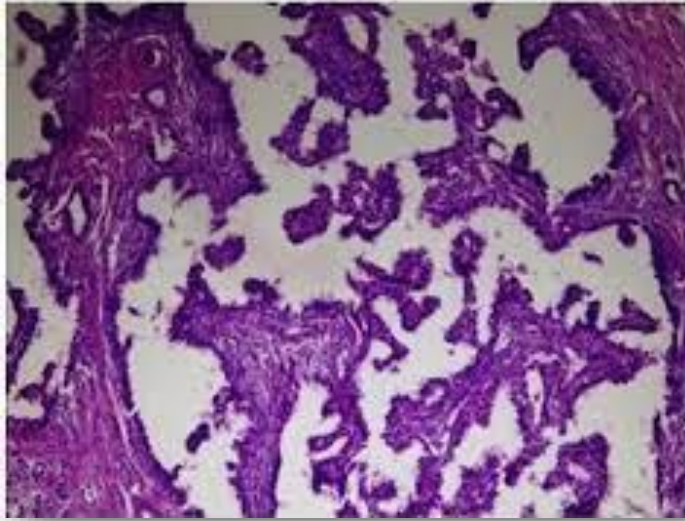
1. Carcinoma medular de mama: Este tipo de cáncer de mama representa aproximadamente el 3-5% de todos los casos. Se caracteriza por tener bordes bien definidos y un aspecto similar a un nódulo benigno en las pruebas de imagen.



2. Carcinoma mucinoso de mama: También conocido como carcinoma coloide, es un tipo de cáncer de mama que se caracteriza por la producción de mucina, una sustancia gelatinosa. Por lo general, tiene un mejor pronóstico que otros tipos de cáncer de mama.



3. Carcinoma papilar de mama: Este tipo de cáncer de mama representa aproximadamente el 1-2% de todos los casos. Se caracteriza por la formación de estructuras en forma de dedo de guante dentro del tumor.

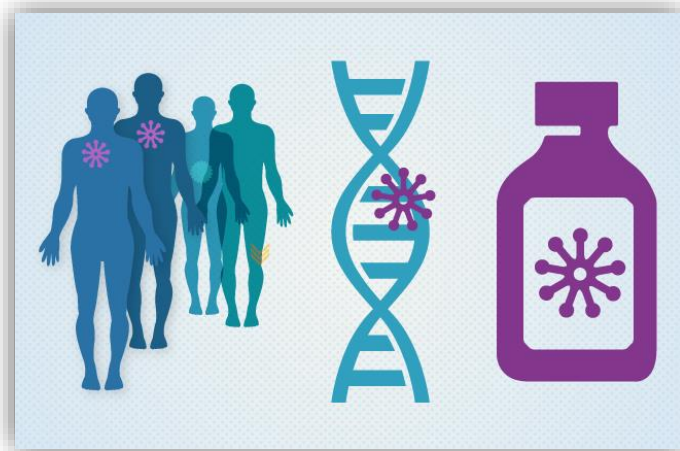


Es importante tener en cuenta que, aunque estos tipos de cáncer de mama son considerados raros, aún pueden presentarse en algunas personas.

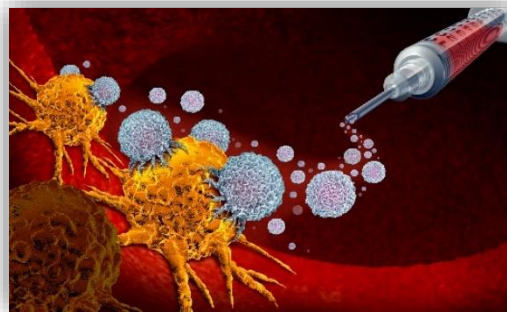
ULTIMOS AVANCES DEL CANCER DE MAMA

En los últimos años, ha habido importantes avances en la investigación del cáncer de mama, lo que ha llevado a mejoras significativas en la prevención, detección y tratamiento de la enfermedad. Aquí tienes un resumen de algunos de los últimos avances en el campo del cáncer de mama:

1. Terapias dirigidas: Se han desarrollado terapias dirigidas específicas para ciertos subtipos de cáncer de mama, como los tumores HER2 positivos. Estas terapias, como el trastuzumab y el pertuzumab, han demostrado ser altamente efectivas en el tratamiento de este tipo de cáncer de mama.



2. Inmunoterapia: La inmunoterapia, que utiliza el sistema inmunológico del cuerpo para combatir el cáncer, ha mostrado prometedores resultados en el tratamiento del cáncer de mama metastásico. Medicamentos como los inhibidores de punto de control inmunológico han demostrado mejorar la supervivencia en ciertos casos.



3. Terapia hormonal: Se han realizado avances en el campo de la terapia hormonal para el cáncer de mama receptor hormonal positivo. Nuevos medicamentos, como los inhibidores de la aromatasa y los moduladores selectivos del receptor de estrógeno, han mejorado la eficacia y reducido los efectos secundarios de la terapia hormonal.



4. Avances en la detección: Se han desarrollado nuevas técnicas de detección, como la mamografía digital y la tomografía por emisión de positrones (PET), que permiten una detección más temprana y precisa del cáncer de mama.

5. Medicina de precisión: La medicina de precisión se ha convertido en una parte integral del tratamiento del cáncer de mama. Mediante el análisis genético del tumor, se pueden identificar mutaciones específicas que permiten seleccionar terapias más efectivas y personalizadas.

Estos son solo algunos ejemplos de los avances recientes en la investigación del cáncer de mama. La investigación en este campo continúa avanzando rápidamente, y se están llevando a cabo numerosos ensayos clínicos para evaluar nuevas terapias y enfoques de tratamiento.

CONCLUSION DEL CANCER DE MAMA

En conclusión, el cáncer de mama es una enfermedad compleja que afecta a millones de personas en todo el mundo. Aunque sigue siendo una de las principales causas de muerte por cáncer en mujeres, los avances en la detección temprana, el diagnóstico y el tratamiento han llevado a una mejor supervivencia y calidad de vida para muchas pacientes.

La concientización sobre el cáncer de mama y la importancia de la detección temprana son fundamentales para reducir la carga de la enfermedad. Las pruebas de detección, como la mamografía y el autoexamen de los senos, pueden ayudar a identificar posibles signos de cáncer de mama en etapas tempranas, lo que aumenta las posibilidades de un tratamiento exitoso.

El tratamiento del cáncer de mama es multidisciplinario y puede incluir cirugía, radioterapia, quimioterapia, terapia hormonal, terapias dirigidas e inmunoterapia, dependiendo del tipo y estadio del cáncer, así como de las características individuales de la paciente. La medicina de precisión ha revolucionado el enfoque del tratamiento, permitiendo terapias más personalizadas y efectivas basadas en las características moleculares del tumor.

Además del tratamiento médico, el apoyo emocional y psicológico desempeña un papel crucial en el manejo del cáncer de mama. Los grupos de apoyo, los programas de rehabilitación y el cuidado integral de la salud mental son aspectos importantes para ayudar a las pacientes a sobrellevar los desafíos emocionales y físicos asociados con la enfermedad.

A medida que la investigación continúa y se realizan nuevos descubrimientos, hay esperanza en el horizonte para el tratamiento y la prevención del cáncer de mama. La colaboración entre científicos, médicos, pacientes y organizaciones dedicadas a la lucha contra el cáncer de mama es fundamental para avanzar en la comprensión de esta enfermedad y encontrar nuevas estrategias para su prevención y cura.

En última instancia, el cáncer de mama es una enfermedad desafiante, pero con la concientización, el acceso a la atención médica y el apoyo adecuados, las personas afectadas pueden enfrentarla con valentía y esperanza. La dedicación de la comunidad médica y científica, junto con el apoyo de familiares, amigos y grupos de apoyo, es fundamental para brindar el mejor cuidado posible a las personas afectadas por el cáncer de mama y trabajar hacia un futuro sin esta enfermedad devastadora.

BIBLIOGRAFIA

[https://www.cryptopolitan.com/es/ia-en-la-deteccion-y-salud-de-enfermedades-oculares./](https://www.cryptopolitan.com/es/ia-en-la-deteccion-y-salud-de-enfermedades-oculares/)